

KLEINBOHRGERÄT

HD100

Spezialtiefbau
Altlastensanierung



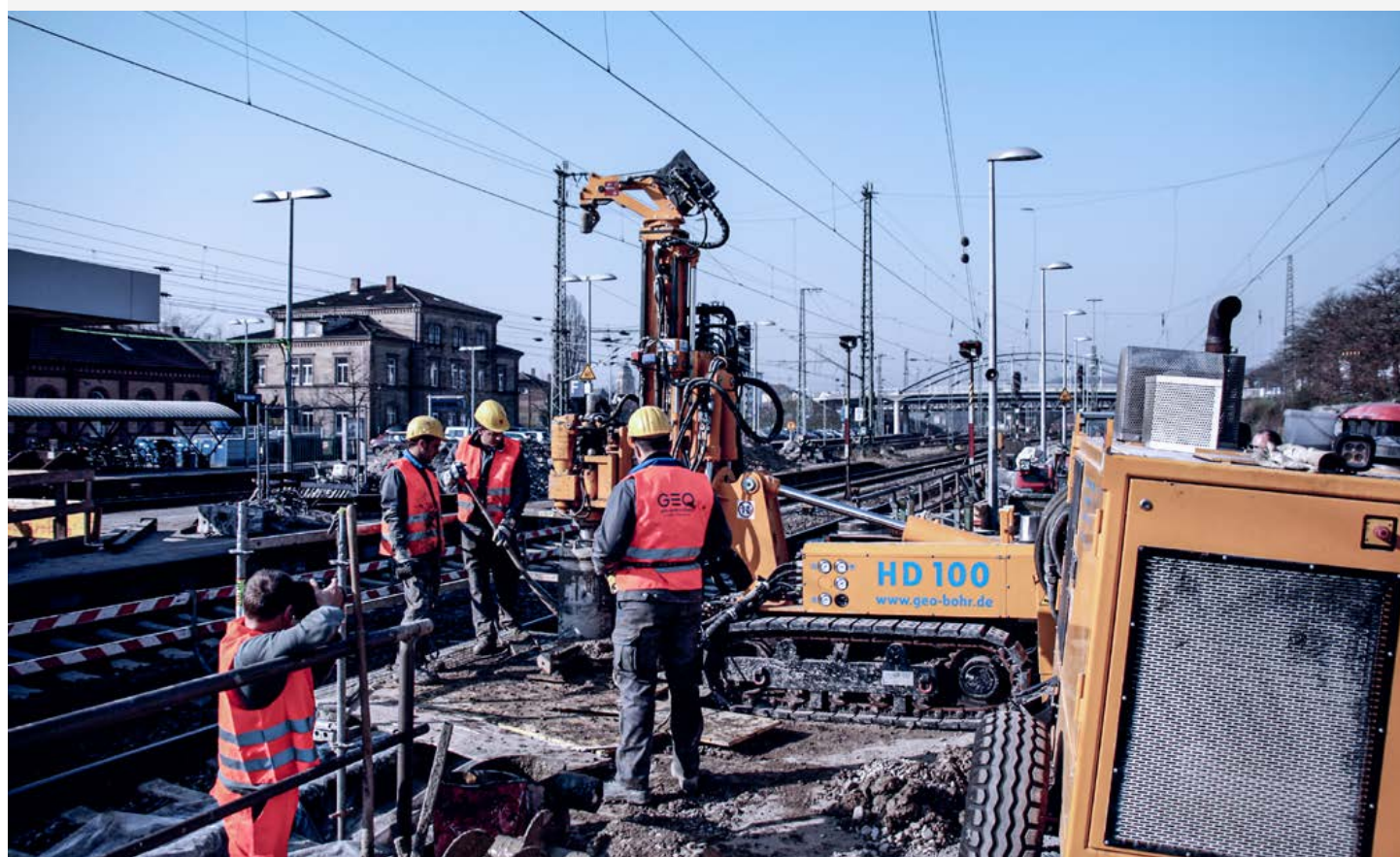
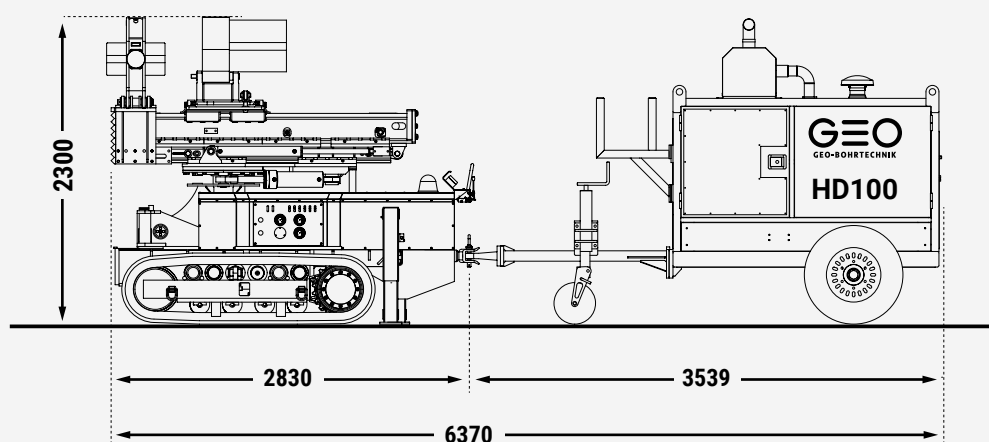
KLEINBOHRGERÄT HD100

Bohrdurchmesser:	≤ 420 mm
Vor-der-Wand:	250 mm Abstand zur Bohrachse
Min. Arbeitshöhe:	2,8 m (ohne Winde 2,5 m)
Gesamtgewicht:	9,2 t
Gewicht Bohrgerät:	6,5 t
Gewicht Power-Pack:	2,7 t
Steigfähigkeit:	44% / 24°
Fahrwerk:	Gummikette
Schlauchverlängerung:	20 m
Antriebsart:	Diesel
Abgasklasse:	Stufe V



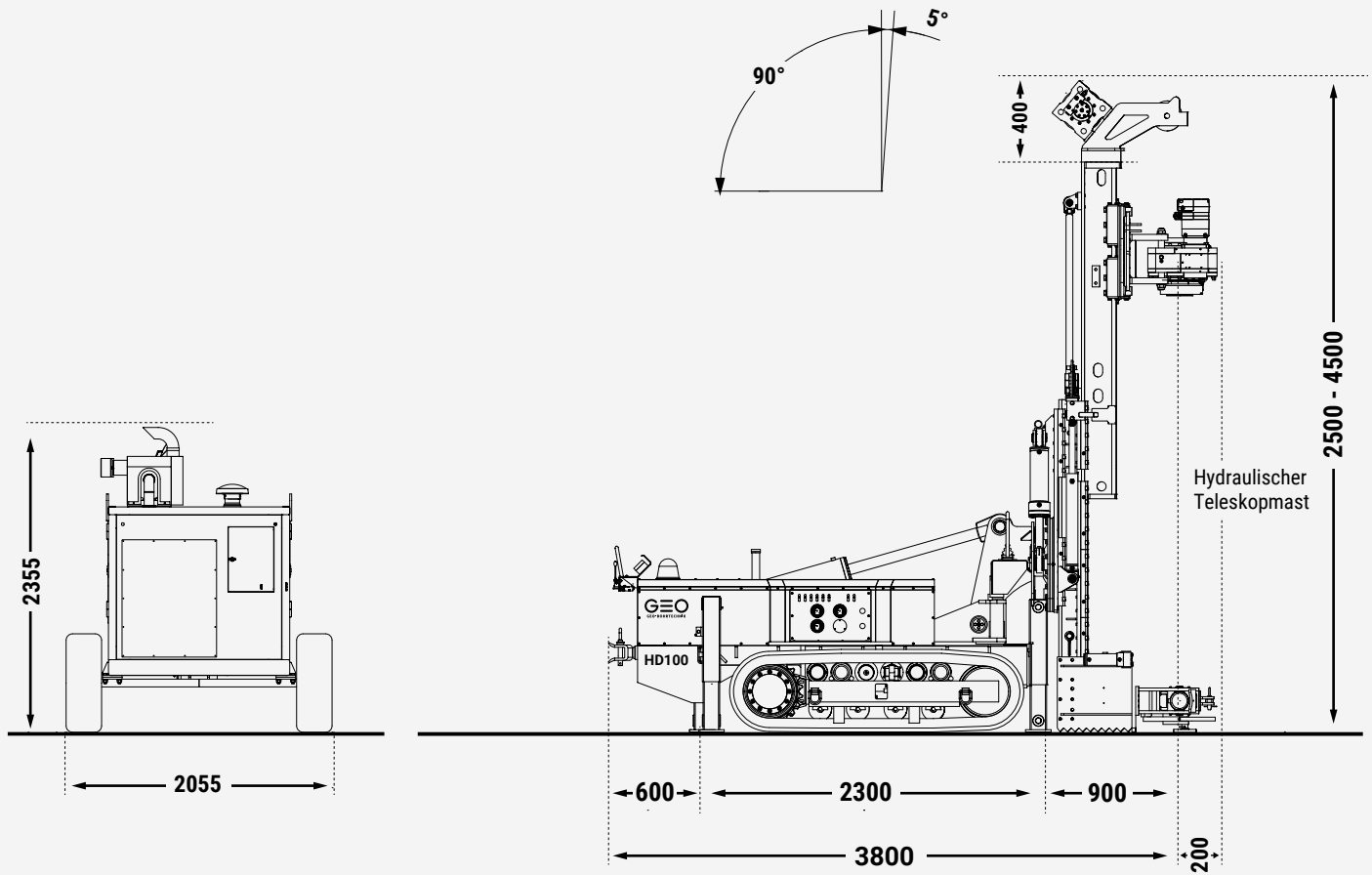
KLEINBOHRGERÄT HD100

TRANSPORTABMESSUNGEN



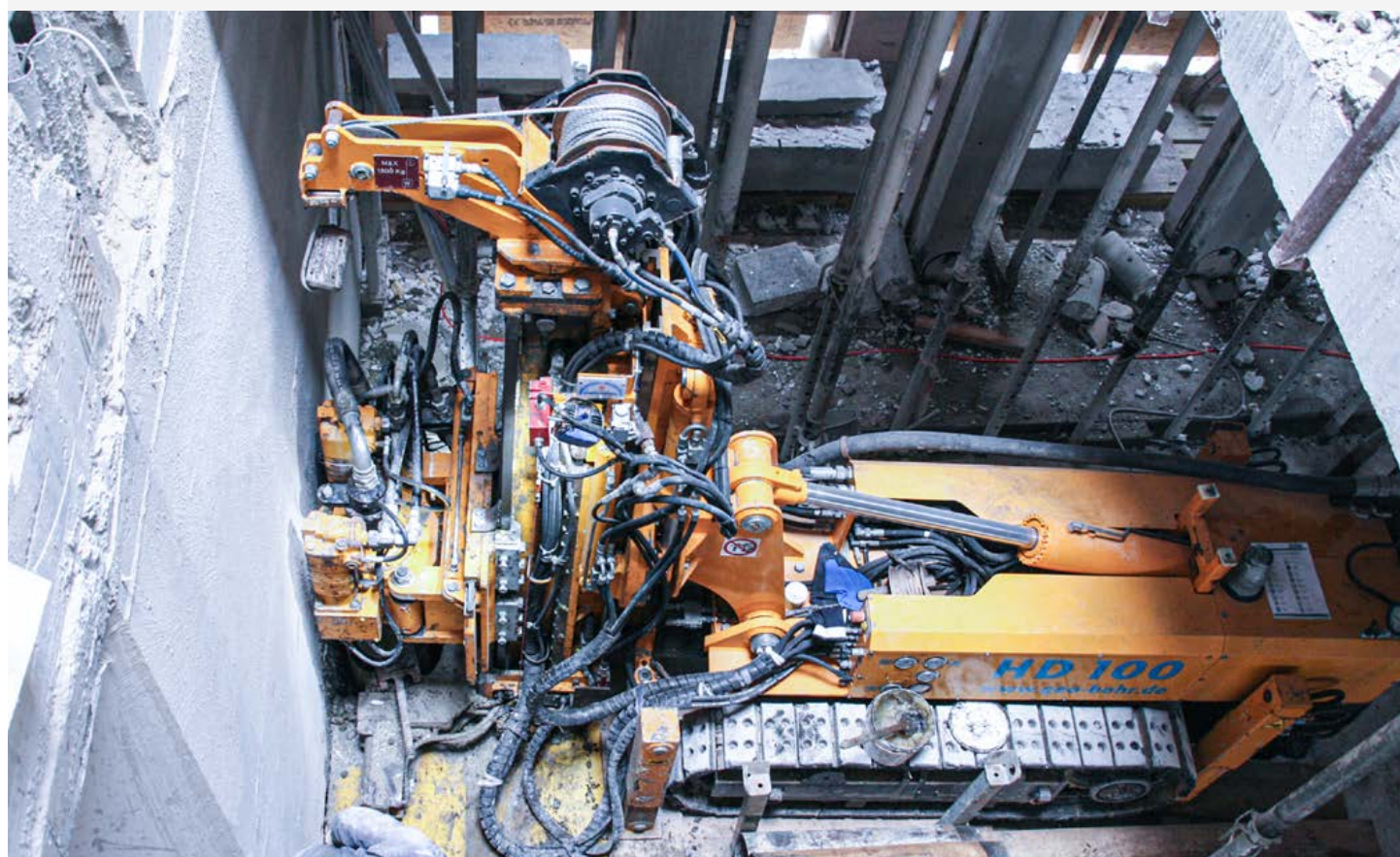
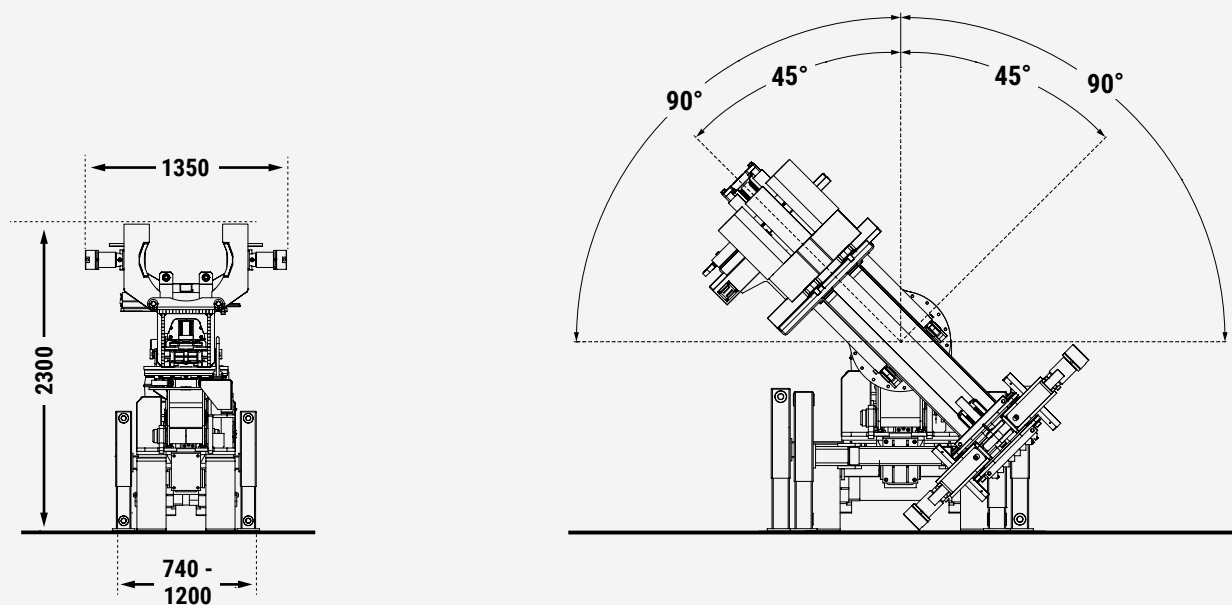
KLEINBOHRGERÄT HD100

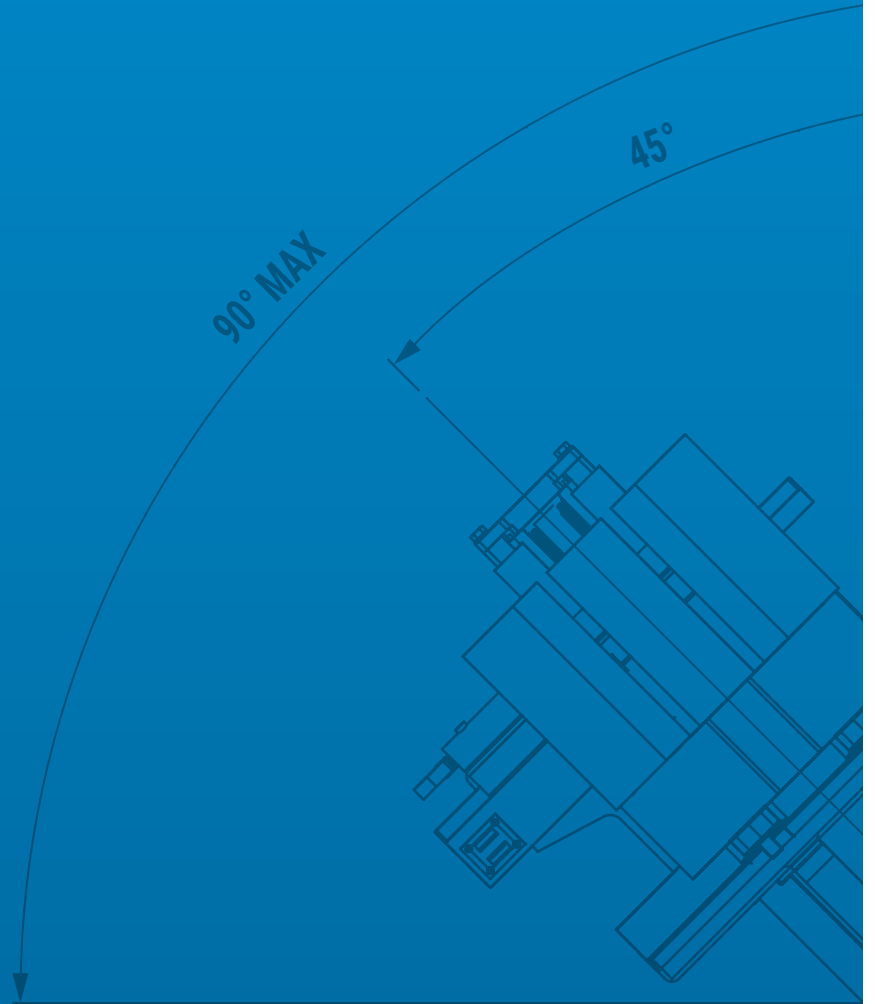
TRANSPORTABMESSUNGEN



KLEINBOHRGERÄT HD100

TRANSPORTABMESSUNGEN





GEO-BOHRTECHNIK GmbH

Daloser Weg 6
89134 Blaustein/Bermaringen

Tel.: +49 73 04 / 96 02 - 0
Fax: +49 73 04 / 96 02 - 40

mail@geo-bohr.de

